

Innovation, design et vis-à-vis des prescripteurs sont les piliers de base pour la conquête de nouveaux espaces

En s'appuyant sur ses propriétés techniques responsables de son omniprésence dans les espaces humides de la maison (hygiène, propreté, durabilité dans la cuisine et la salle de bains), la céramique a trouvé, grâce à l'innovation et au design, de nouvelles applications à l'intérieur comme à l'extérieur de l'habitat. Des travaux menés en collaboration par des architectes et des décorateurs d'intérieur, qui participent parfois au lancement de collections ou qui interviennent dans le design de pièces exclusives aux fonctions déterminées, ont abouti à la création de pièces de céramiques qui s'intègrent dans des ensembles qui privilégient l'imagination, renforcent le mélange des formes et des couleurs et confèrent une grande mobilité aux décors créés.

Prenons l'exemple du Pavillon Espagnol de l'Exposition Universelle d'Aïchi au Japon, oeuvre de l'architecte Alejandro Zaera et de sa consœur iranienne Farshid Moussavi. Ils ont repris le concept du treillis pour couvrir les murs du bâtiment avec des hexagones de céramique de trois types différents. L'ouvrage compte 11.000 pièces creuses et 4.000 pièces planes, en six couleurs dont le marron, le jaune, le rouge et l'orange. Ce projet, qui a obtenu le prix d'architecture de la IV^{ème} édition du Concours Carreaux d'Espagne, intègre une dimension artisanale importante puisque les pièces dessinées par les architectes ont été réalisées selon un procédé complexe de fabrication.

Imagination aussi pour les lames versatiles de Vicente Sarablo, un des lauréats de la catégorie Décoration Intérieure de la IV^{ème} édition du Concours Carreaux d'Espagne. Son innovation repose sur les techniques récentes de pliage qui permettent d'obtenir une pièce de grès porcelainé avec un profil courbé. Cette nouveauté apporte un système utile de contrôle solaire pour les ouvertures des façades et la couverture. La courbure confère à la lame une importante rigidité de flexion et évite ainsi les renforts acier lors de la pose.

Lors de la dernière édition du CEVISAMA, le design est redevenu un aspect essentiel. Les collections exposées au salon reflétaient trois tendances évidentes : minimaliste, pop et rustique/traditionnelle. Dans chacune, on retrouve les innovations technologiques et les nouveaux designs mais également les couleurs et les graphismes utilisés qui créent un résultat esthétique bien différent.

Ces dernières années, la tendance minimaliste a prédominé avec par exemple des pièces rectangulaires aux reliefs et aux structures géométriques, et des palettes de couleur qui vont des teintes les plus claires (blancs et beiges) aux plus sombres (noirs et marrons). Ces propositions se retrouvent essentiellement dans les pavements (grès, grès porcelainé émaillé et technique), avec des collections où la palette chromatique est dominée par trois tonalités fondamentales (gris, noir et marron). Dans ces collections, il convient d'écarter l'utilisation de bordures préférant des solutions esthétiques créées par la combinaison de formats rectangulaires.

Retrouvez cette information
sur www.andresudrie.com !

Service de Presse de Tile of Spain
Carreaux Céramiques d'Espagne :

André Sudrie
Relations Presse

63, rue Rambuteau - 75004 PARIS
Té : 01 42 78 22 22 - Fax : 01 42 78 57 20
www.andresudrie.com

Au plan du répertoire graphique, la pierre naturelle continue à occuper une place importante. En général, les pièces présentent peu de contraste chromatique et des veines douces à peine perceptibles. La texture de la surface s'adoucit par rapport aux années précédentes et l'on trouve désormais des surfaces extrêmement planes afin de créer l'effet d'un pavement continu qui utilise des joints de couleur identique au produit céramique.

Parallèlement à cette tendance minimaliste, une tendance Pop aux couleurs vives fait son apparition avec un aspect actuel qui comme le minimalisme reprend les formats les plus stylisés. Dans cette tendance, on trouve une gamme chromatique intense, avec des finitions satinées et mates, proches des finitions des matériaux synthétiques. Le design Pop s'oriente fondamentalement sur l'offre de revêtement et se limite à offrir des pièces monocouleur. S'inspirant des années 60 et 70, il cherche le graphisme du design industriel et les expressions artistiques de cette époque. Les motifs de cette tendance sont géométriques en relief et figuratifs, s'appuyant sur les offres de pavements antidérapants en grès porcelainé, ou présentent des décorations en relief, réminiscence du Pop Art.

Enfin, on trouve l'offre rustique et artisanale qui propose des solutions comme le bois aussi bien pour les pavements que pour les revêtements.



HALCON CERAMICAS a présenté au CEVISAMA sa **série de pièces spéciales INTEGRA** totalement renouvelée. Le secret du succès de cette série réside dans la richesse de ses baguettes et de ses inserts qui, grâce à une grande diversité de couleurs, volumes et formats, offrent une infinité de possibilités de combinaison. Les baguettes s'inspirent d'éléments et de matériaux distincts tels que le verre, le métal, la pierre ou le bois, ou de tendances artistiques telles que la Pop ou le New Age. Cette diversité permet à chacun de combiner les pièces spéciales aux pavements et revêtements proposés par **HALCON CERAMICAS** et ainsi de créer des ambiances audacieuses, classiques ou sophistiquées. La **série INTEGRA** s'associe harmonieusement avec tous les blancs d'**HALCON CERAMICAS** ou avec les séries PAPER, ESMIRNA, LUMIK, NIZA pour le mur ou PRISMA, TRANSIT, SALTILLO et CONCORDE pour le sol.

La **série de revêtement céramique GRAPHIC de ROCERSA** pour l'intérieur offre une importante variété chromatique qui procure une grande luminosité tandis que le relief doux bombé des petits carreaux crée des mouvements et des reflets de lumière fascinants. **GRAPHIC** est disponible en finition brillante avec 14 teintes des plus pastels (blanc, ivoire, champagne, rose, bleu, vert) aux plus vives (jaune, orange, rouge), ou en finition mate avec 5 coloris. **ROCERSA** propose également des pièces or et argent plus luxueuses et extravagantes et des pièces plus sobres, noires, grises, marines et wengué. La principale caractéristique de cette série est sa présentation en pièces de base 31,6x31,6 cm qui, durant la fabrication, ont subi des incisions qui divisent le format original en 25 petits carreaux de 6x6 cm. Format : 31,6x31,6 cm. Pièces décoratives : mosaïques, listels, carrés.





La **série COMBA de SALONI**, dessinée par le célèbre architecte Oscar Tusquets, repose sur l'une des dernières technologies appliquées à la céramique : la courbure de pièces céramiques pour obtenir une série complète de carreaux et d'accessoires de salle de bains et d'éclairage esthétiques et fonctionnels, aussi bien pour les usages domestiques que les espaces publics, les hôtels... La structure des accessoires se compose de deux parties : d'une part la céramique, et d'autre part un élément en acier inoxydable satiné. La **série COMBA** comprend trois types de pièces combinables : les appuis pour handicapés, l'éclairage et la grille de ventilation. **SALONI** propose également dans cette série une solution de plafond acoustique démontable, développée conjointement avec ERCO, un fabricant allemand de luminaires et plafonds suspendus. Composés de plaques céramiques rainurées format 30x60 cm, les plafonds céramiques sont suspendus au moyen d'un système innovant de fixation. Formats : 30x59, 30x30, 59x59, 45x90 cm. Coloris : bleu, cotto, blanc, beige, noir.

Pièces combinables : accessoires pour salle de bains, éclairage et pièces de plafond. Pièces décoratives : listels 5x59 cm.

La **série SILVER-STEEL de TAU CERAMICA** est une série de grès porcelainé émaillé pour murs et sols qui saura répondre par ses formats à tous les besoins de décoration intérieure ou du monde de l'architecture. Reprenant d'une manière plus sobre la ligne de la série CORTEN et de la collection TAU METALLICA, la gamme de couleurs va des plus sombres (Steel) aux plus claires (Rhodium) pour des combinaisons plus lumineuses, en passant par le gris Silver et le cuivre Copper. Formats : 60x60, 30x60, 45x45 cm.



La **série EVOLUTION - Collection CEMENTO-METAL de CERACASA**, réalisée en grès porcelainé émaillé rectifié ou non, reprend l'aspect du métal pour évoluer et proposer des textures modernes avec de petites nuances métalliques. Par son élégance et sa modernité, cette série s'intégrera facilement dans la plupart des espaces décoratifs.

Formats : 31,6x31,6 ; 31,6x63,7 ; 49,1x49,1 cm ; 31x31 cm rectifié ; 31x63,2 cm rectifié ; 48x48 cm rectifié. Coloris : bronze, titane, acier,

gris, noir, rouille. Pièces décoratives : listels, mosaïques monocouleurs.

La **série OSMOSIS de PEÑARROYA** est une série de grès porcelainé pour salles de bains, cuisines, pièces à vivre et extérieur qui se remarque par le raffinement particulier du carreau. Disponible en deux aspects (avec un effet de rayures en relief ou un relief moins accentué) combinables entre eux, la gamme chromatique de la série **OSMOSIS** tourne autour des couleurs moka, noir métallisé, blanc cassé et beige. Pour une décoration minimaliste avec des lignes pures, **PEÑARROYA** propose des listels métalliques rouille et argent. Formats : 50x50, 16,5x50 cm. Coloris : ivoire, beige, marron, noir. Finition naturelle et polie.





INTEGRA et **SLATE** de la gamme **KERABEN SYSTEM** sont les deux nouvelles solutions techniques pour façades de **KERABEN**. Grâce à la recherche de nouvelles solutions constructives, ces systèmes techniques de pose des carreaux céramiques offrent la meilleure qualité. **KERABEN SYSTEM** apporte deux nouvelles solutions pour la pose de carreaux céramiques en façades : la **série INTEGRA**, pour une réalisation en façade ventilée avec fixation visible ou invisible, et la **série SLATE** pour une réalisation en façade collée au moyen de mortiers colles de qualité alliés à des fixations de sécurité. Format : 100x50 cm. Epaisseur : 13 mm. Coloris **INTEGRA** : moka, graphite, gris, beige. Coloris **SLATE** : noir, beige, ivoire.

COLORKER a présenté au CEVISAMA une gamme de produits décorés grâce à **TECKTONIA**, une nouvelle technologie digitale pour la décoration des carreaux céramiques. Incorporée au procédé de fabrication, cette nouvelle méthode reprend les procédés des arts graphiques et réalise l'impression au moyen d'injection sur la surface de la pièce de nanoparticules d'argiles colorées. Cette technique permet d'obtenir des surfaces céramiques imprimées en quadrichromie et les effets chromatiques qui en résultent. Avec des reliefs très prononcés et une texture rugueuse, la **série MAGMA** possède une finition pierre très naturelle. Les pièces de base sont complétées par une grande variété de décors autorisant son application dans de nombreux espaces sur les murs et les sols, sans oublier les façades. Coloris : crème, beige, graphite. Formats : 39,6x59,5 ; 44,5x44,5 cm ; 44,5x89,3 cm.



Avec ses finitions qui reprennent l'effet du bois, la **série TUNDRA** est idéale pour tous les espaces intérieurs ou extérieurs, sur les murs, les sols et les façades. Formats : 14,5x89,3 ; 22x89,3 ; 44,5x89,3 cm. Coloris : miel, beige, noyer.



Enfin, les reliefs très doux et la texture subtile de la **série DANA** dotée d'une finition pierre créent des surfaces pures et paisibles pour une application sur les murs, les sols et les façades. Formats : 44,5x89,3 ; 39,6x59,5 cm. Coloris : crème, brun.

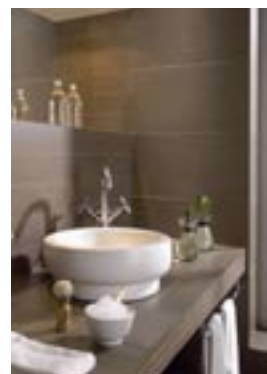


La **série TIBET de KERAMIA** reflète les couleurs neutres, les formes et les textures propres aux majestueux paysages du tibet. Cette série combine formes et décors afin de proposer de nombreuses possibilités de pose et créer ainsi des espaces personnalisés tant en intérieur qu'en extérieur. Formats : 30,5x61,5 ; 46x46 ; 30,5x46 ; 30,5x30,5 ; 15x15 cm. Coloris : ardoise, Annapurna, Tent, Sankar et Everest.

La **série TIBET** existe également **en version rectifiée** pour une pose sans joint dans les formats suivants : 28,8x57,7 ; 44,3x44,3 ;

28,8x44,3 et 28,8x28,8 cm.

HOMESTONE, la nouvelle série de grès porcelainé de **GRESPANIA** s'intègre parfaitement dans les nouvelles tendances décoratives minimalistes ou d'inspiration industrielle. Avec une grande variété de formats (45x45 ; 45x90 ; 30x60 et 60x60 cm) et de pièces spéciales (y compris les plinthes et les pièces sur filets) ainsi qu'une gamme chromatique tournant autour du blanc, du noir, du gris, du marenco et du tabac, **HOMESTONE** apporte élégance et harmonie aux murs et aux sols qu'elle revêt.





APAVISA a présenté au CEVISAMA sa nouvelle série de grès cérame **MIRROR**. Dans cette série, le travail de la céramique va au-delà des genres architecturaux et donne naissance à un produit extrêmement innovant et éclectique. En associant les performances techniques du grès cérame à un décor très high-tech, les dalles métallisées de cette série insufflent aux pièces

un style moderne et minimaliste. Disponible en format 30x60 cm et en coloris Multicolor et Argent, **MIRROR** est un revêtement qui convient aussi bien en intérieur qu'en extérieur.

MILLENIUM, la nouvelle collection de **ROCA** est composée de revêtements muraux rectifiés, au design élégant, permettant une décoration actuelle et linéaire sur la base des blancs. Deux aspects sont proposés : blanc et platine en finition mate ou brillante. Elle se combine aussi bien avec des pièces décoratives traditionnelles que modernes (effets métatllisés, verre...). Format : 30x60 cm.



CERAMICAS APARICI a présenté au CEVISAMA sa nouvelle série de grès cérame **PIETRA SERENA**. Avec sa texture et sa couleur ressemblant à la pierre naturelle et son exceptionnelle résistance, **PIETRA SERENA** est un grès cérame multifonctionnel pour murs et sols, que ce soit en intérieur ou en extérieur. Avec une grande variété de formats (30x60 ; 60x60 ; 7,5x60 ; 10x60 ; 15x60 cm) et de pièces spéciales, **PIETRA SERENA** est disponible en coloris ivoire, beige, mousse et graphite. Finitions semi-poli,

Inspirée de la pierre basaltique, **FELSICO**, la nouvelle série de carreaux céramiques muraux de **APARICI** conjugue beauté et technicité. Disponible en trois coloris (ivoire, beige et gris), cette série, complétée par des revêtements de sols et des pièces spéciales (plinthes...), crée des environnements chauds et agréables. Format : 20x59,2 cm

